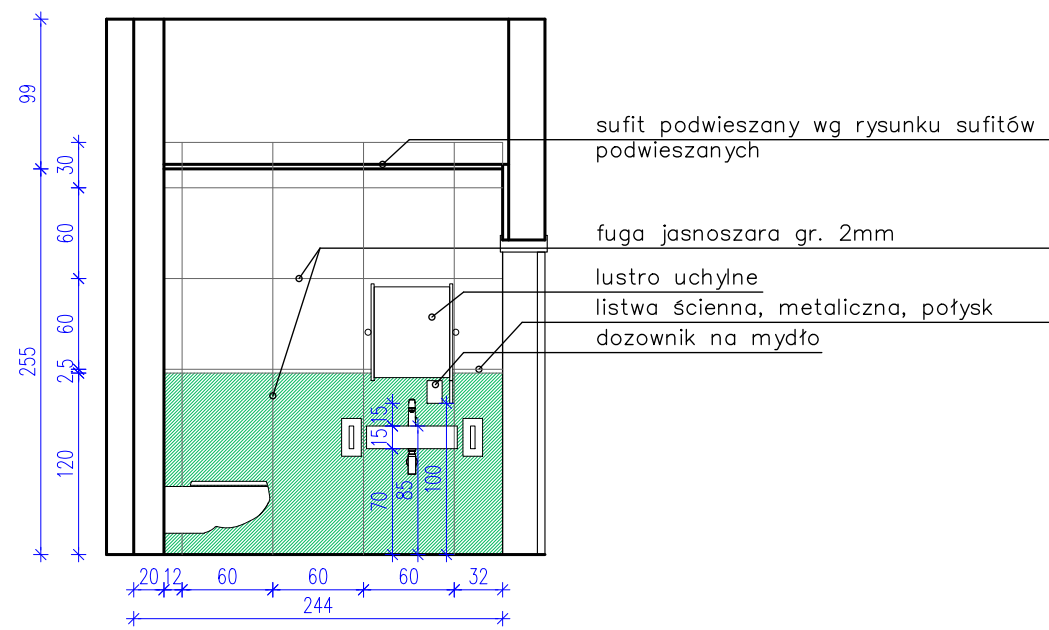
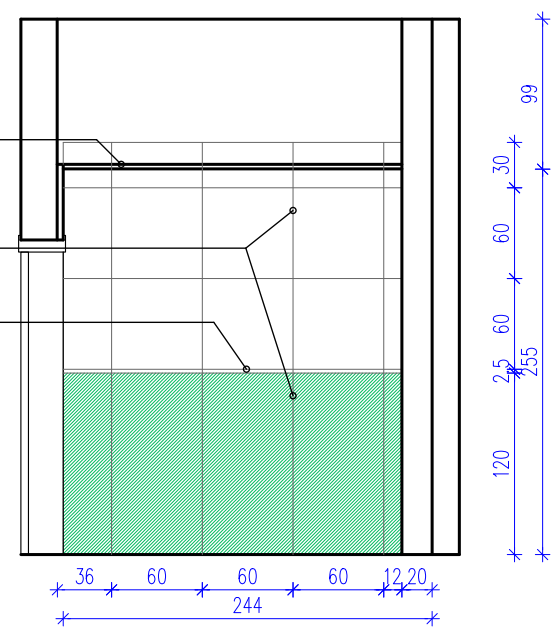


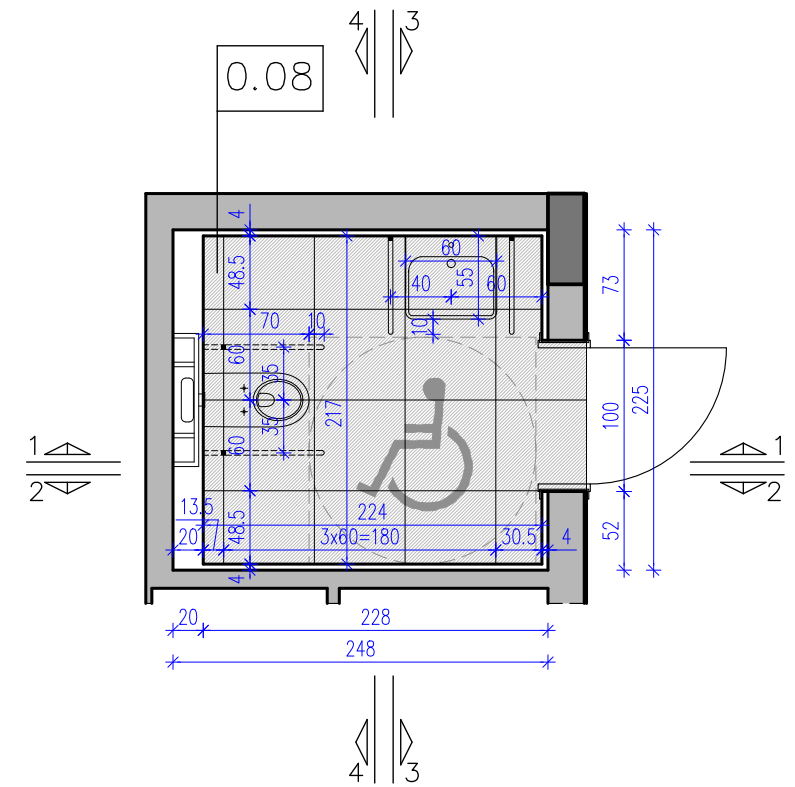
WIDOK 1-1



WIDOK 2-2



RZUT POZIOMY

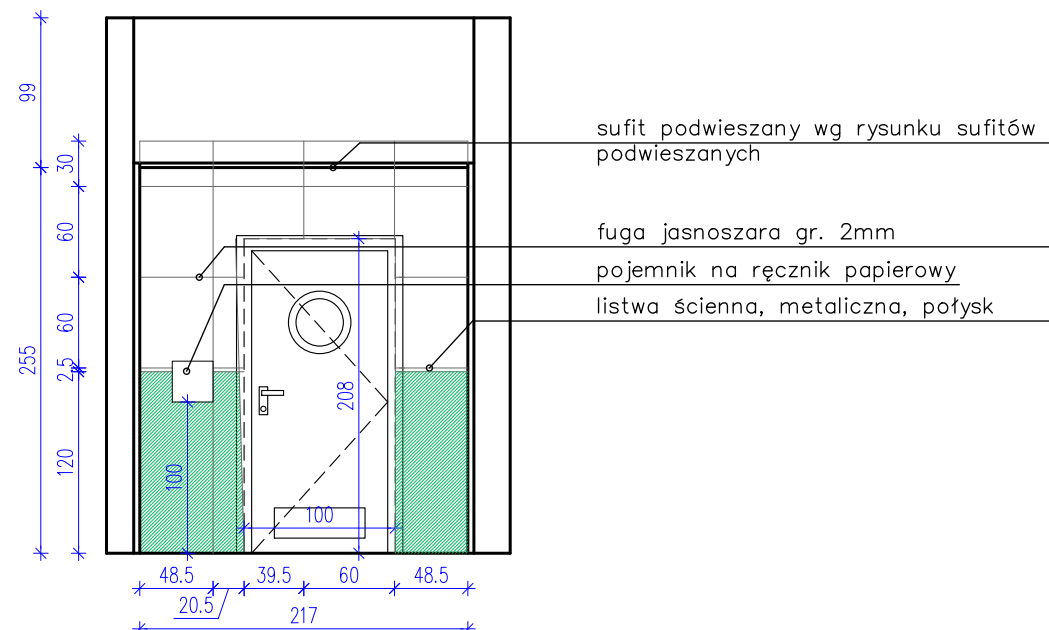


Legenda:

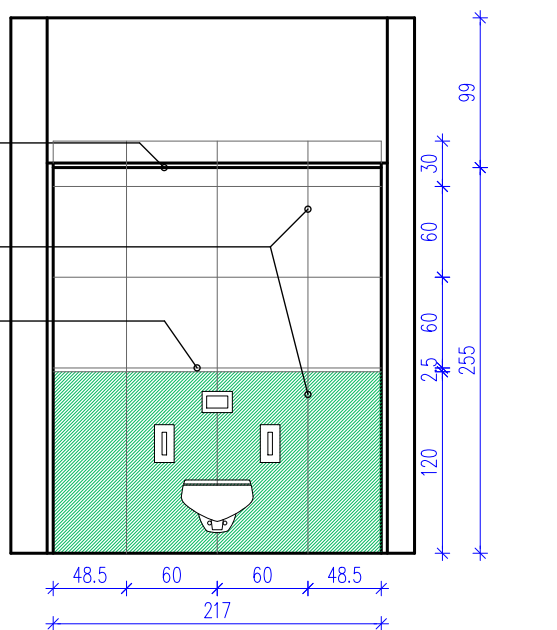
- płytki gresowe 60x60cm, kolor jasno szary, efekt betonu, mat
- płytki gresowe 60x60cm, kolor biały, mat
- płytki gresowe 60x60cm, kolor zielony, zbliżony do RAL 6000, mat

Uwaga: 1. Pom. WC dla niepełnosprawnych na 1 i 2 piętrze należy wykonać analogicznie

WIDOK 3-3



WIDOK 4-4



PROJEKT SIEDZIBY DLA PROKURATURY REJONOWEJ W GRODZISKU MAZOWIECKIM PRZY UL. BARTNIAKA WRAZ Z INFRASTRUKTURĄ TECHNICZNĄ I ZAGOSPODAROWANIEM

Rozwinięcie ścian pom. 0.08 - WC niepełnospraw.

PROJEKTOWAŁ: MGR INŻ. ARCH. STANISŁAW KONOPIŃSKI UPR. MA/KK/007/02 SPEC. ARCHITEKTONICZNA	ADRES INWESTYCJI GRODZISK MAZOWIECKI, DZ. NR. EW. 11/5, OBRĘB 0029
SPRAWDZAŁ: MGR INŻ. ARCH. TOMASZ WEKKA UPR. St-78/90 SPEC. ARCHITEKTONICZNA	INWESTOR SKARB PAŃSTWA PROKURATURA OKRĘGOWA W WARSZAWIE UL. CHOCIMSKA 28, 00-791 WARSZAWA
OPRACOWANIE MGR INŻ. JOANNA DUKACZEWSKA	DATA 07.2023/11.2023
FAZA PROJEKT WYKONAWCZY	BRANŻA ARCHITEKTURA
	SKALA 1:50